



ประกาศองค์การบริหารส่วนจังหวัดเพชรบูรณ์
เรื่อง ปรับปรุงแผนอัตรากำลัง ๓ ปี ประจำปีงบประมาณ พ.ศ. ๒๕๖๔ - ๒๕๖๖
ขององค์การบริหารส่วนจังหวัดเพชรบูรณ์ ครั้งที่ ๓

โดยที่เป็นการสมควรแก้ไขเพิ่มเติมประกาศองค์การบริหารส่วนจังหวัดเพชรบูรณ์ เรื่อง แผนอัตรากำลัง ๓ ปี ประจำปีงบประมาณ ๒๕๖๔ - ๒๕๖๖ ขององค์การบริหารส่วนจังหวัดเพชรบูรณ์ อาศัยความตามมาตรา ๑๕ แห่งพระราชบัญญัติระเบียบบริหารงานบุคคลส่วนท้องถิ่น พ.ศ. ๒๕๔๒ , ข้อ ๘ ของประกาศคณะกรรมการข้าราชการองค์การบริหารส่วนจังหวัด จังหวัดเพชรบูรณ์ เรื่อง กำหนดกอง สำนัก หรือส่วนราชการที่เรียกชื่ออย่างอื่นขององค์การบริหารส่วนจังหวัด พ.ศ. ๒๕๖๓ ลงวันที่ ๑๘ พฤศจิกายน ๒๕๖๓ , หนังสือสำนักงาน ก.จ. ก.ท.และ ก.อบต.ที่ มท ๐๘๐๙.๒/ว๗๙ ลงวันที่ ๒๕ พฤษภาคม ๒๕๖๔ เรื่อง ชักซ้อมแนวทางปฏิบัติการปรับโครงสร้างส่วนราชการและอำนาจหน้าที่ขององค์กรปกครองส่วนท้องถิ่น (เพิ่มเติม) , ข้อ ๒๓ ประกาศคณะกรรมการพนักงานเทศบาลจังหวัดเพชรบูรณ์ เรื่อง หลักเกณฑ์และเงื่อนไข เกี่ยวกับการบริหารงานบุคคลพนักงานเทศบาล ลงวันที่ ๑๒ ธันวาคม ๒๕๕๕ ประกอบกับมติคณะกรรมการ ข้าราชการองค์การบริหารส่วนจังหวัด (ก.จ.จ.) จังหวัดเพชรบูรณ์ ในคราวประชุมครั้งที่ ๑/๒๕๖๕ เมื่อวันที่ ๒๕ มกราคม ๒๕๖๕ จึงปรับปรุงแผนอัตรากำลัง ๓ ปี ประจำปีงบประมาณ พ.ศ.๒๕๖๔-๒๕๖๖ ขององค์การบริหารส่วนจังหวัดเพชรบูรณ์ ครั้งที่ ๓ กรณีเปลี่ยนตำแหน่งหัวหน้าฝ่ายนิติการ เป็นหัวหน้ากลุ่มงานนิติการ สังกัดสำนักปลัดองค์การบริหารส่วนจังหวัดเพชรบูรณ์ และปรับปรุงตำแหน่งข้าราชการครูเป็นตำแหน่ง ครูผู้ช่วย โรงเรียนองค์การบริหารส่วนจังหวัดเพชรบูรณ์ (วังชมภูวิทยาคม) ดังรายละเอียดแนบท้ายนี้

ประกาศ ณ วันที่ ๕ กุมภาพันธ์ พ.ศ.๒๕๖๕

(นายอัครเดช ของใจสด)

นายองค์การบริหารส่วนจังหวัดเพชรบูรณ์ /

โครงสร้างส่วนราชการและอำนาจหน้าที่ สำนักปลัดองค์การบริหารส่วนจังหวัดเพชรบูรณ์

โครงสร้างตามแผนอัตรากำลังเดิม	โครงสร้างตามแผนอัตรากำลังใหม่	หมายเหตุ
<p>๑. โครงสร้างสำนักปลัด อบจ.</p> <p>๑.๑ ฝ่ายบริหารงานทั่วไป</p> <p>๑) งานราชการทั่วไปขององค์การบริหารส่วนจังหวัด</p> <p>๒) งานกิจการขนส่ง</p> <p>๓) งานราชการที่มีได้กำหนดให้เป็นหน้าที่ของกอง สำนัก หรือส่วนราชการใดในองค์การบริหารส่วน จังหวัดเป็นการเฉพาะ</p> <p>๔) กำกับและเร่งรัดการปฏิบัติราชการของส่วนราชการ ภายในองค์การบริหารส่วนจังหวัดให้เป็นไป ตามนโยบาย แนวทาง และแผนการปฏิบัติราชการ ขององค์การบริหารส่วนจังหวัด</p> <p>๕) งานบริการข้อมูล สถิติ ช่วยเหลือให้คำแนะนำทาง วิชาการ</p> <p>๖) งานอื่น ๆ ที่เกี่ยวข้องและที่ได้รับมอบหมาย</p> <p>๑.๒ ฝ่ายนิติการ</p> <p>๑) งานการพาณิชย์</p> <p>๒) งานนิติการ</p> <p>๓) งานเลือกตั้ง</p> <p>๔) งานบริการข้อมูล สถิติ ช่วยเหลือให้คำแนะนำ ทางวิชาการ</p> <p>๕) งานอื่น ๆ ที่เกี่ยวข้องและที่ได้รับมอบหมาย</p> <p>๑.๓ ฝ่ายส่งเสริมการท่องเที่ยว</p> <p>๑) งานส่งเสริมการท่องเที่ยว</p> <p>๒) งานวิเทศสัมพันธ์</p> <p>๓) งานส่งเสริมและพัฒนาเทคโนโลยีสารสนเทศ</p> <p>๔) งานป้องกันและบรรเทาสาธารณภัย</p> <p>๕) งานเทศกาล</p> <p>๖) งานรักษาความสงบเรียบร้อย</p> <p>๗) งานบริการข้อมูล สถิติ ช่วยเหลือให้คำแนะนำทาง วิชาการ</p> <p>๘) งานคุ้มครองดูแลและบำรุงรักษาทรัพยากร ธรรมชาติ</p> <p>๙) งานอื่น ๆ ที่เกี่ยวข้องและที่ได้รับมอบหมาย</p>	<p>๑. โครงสร้างสำนักปลัด อบจ.</p> <p>๑.๑ ฝ่ายบริหารงานทั่วไป</p> <p>๑) งานราชการทั่วไปขององค์การบริหารส่วนจังหวัด</p> <p>๒) งานกิจการขนส่ง</p> <p>๓) งานราชการที่มีได้กำหนดให้เป็นหน้าที่ของกอง สำนัก หรือส่วนราชการใดในองค์การบริหารส่วน จังหวัดเป็นการเฉพาะ</p> <p>๔) กำกับและเร่งรัดการปฏิบัติราชการของส่วนราชการ ภายในองค์การบริหารส่วนจังหวัดให้เป็นไป ตามนโยบาย แนวทาง และแผนการปฏิบัติราชการ ขององค์การบริหารส่วนจังหวัด</p> <p>๕) งานบริการข้อมูล สถิติ ช่วยเหลือให้คำแนะนำทาง วิชาการ</p> <p>๖) งานอื่น ๆ ที่เกี่ยวข้องและที่ได้รับมอบหมาย</p> <p>๑.๒ กลุ่มงานนิติการ</p> <p>๑) งานการพาณิชย์</p> <p>๒) งานนิติการ</p> <p>๓) งานเลือกตั้ง</p> <p>๔) งานบริการข้อมูล สถิติ ช่วยเหลือให้คำแนะนำ ทางวิชาการ</p> <p>๕) งานอื่น ๆ ที่เกี่ยวข้องและที่ได้รับมอบหมาย</p> <p>๑.๓ ฝ่ายส่งเสริมการท่องเที่ยว</p> <p>๑) งานส่งเสริมการท่องเที่ยว</p> <p>๒) งานวิเทศสัมพันธ์</p> <p>๓) งานส่งเสริมและพัฒนาเทคโนโลยีสารสนเทศ</p> <p>๔) งานป้องกันและบรรเทาสาธารณภัย</p> <p>๕) งานเทศกาล</p> <p>๖) งานรักษาความสงบเรียบร้อย</p> <p>๗) งานบริการข้อมูล สถิติ ช่วยเหลือให้คำแนะนำทาง วิชาการ</p> <p>๘) งานคุ้มครองดูแลและบำรุงรักษาทรัพยากร ธรรมชาติ</p> <p>๙) งานอื่น ๆ ที่เกี่ยวข้องและที่ได้รับมอบหมาย</p>	

โครงสร้างตามแผนอัตรากำลังเดิม	โครงสร้างตามแผนอัตรากำลังใหม่	หมายเหตุ
<p>๑.๔ ฝ่ายสวัสดิการสังคม</p> <p>๑) งานสวัสดิการสังคม</p> <p>๒) งานสังคมสงเคราะห์</p> <p>๓) งานพัฒนาคุณภาพชีวิตเด็ก สตรี ผู้สูงอายุและผู้ด้อยโอกาส</p> <p>๔) งานส่งเสริมการเกษตร</p> <p>๕) งานส่งเสริมและพัฒนาอาชีพ</p> <p>๖) งานบริการข้อมูล สถิติ ช่วยเหลือให้คำแนะนำทางวิชาการ</p> <p>๗) งานอื่น ๆ ที่เกี่ยวข้องและที่ได้รับมอบหมาย</p>	<p>๑.๔ ฝ่ายสวัสดิการสังคม</p> <p>๑) งานสวัสดิการสังคม</p> <p>๒) งานสังคมสงเคราะห์</p> <p>๓) งานพัฒนาคุณภาพชีวิตเด็ก สตรี ผู้สูงอายุและผู้ด้อยโอกาส</p> <p>๔) งานส่งเสริมการเกษตร</p> <p>๕) งานส่งเสริมและพัฒนาอาชีพ</p> <p>๖) งานบริการข้อมูล สถิติ ช่วยเหลือให้คำแนะนำทางวิชาการ</p> <p>๗) งานอื่น ๆ ที่เกี่ยวข้องและที่ได้รับมอบหมาย</p>	



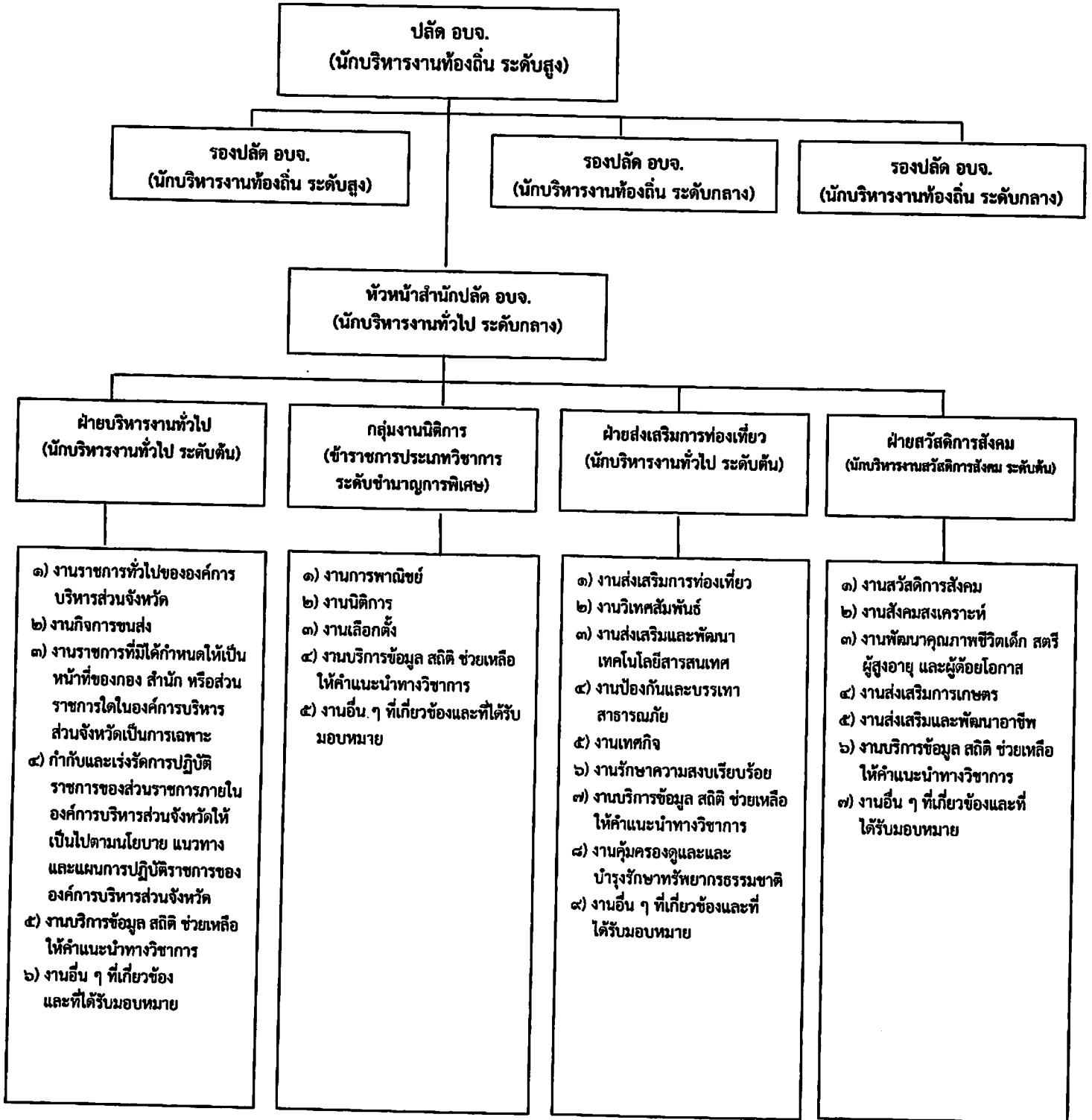
กรอบอัตรากำลัง ๓ ปี ประจำปีงบประมาณ พ.ศ. ๒๕๖๔ - ๒๕๖๖

สำนักปลัดองค์การบริหารส่วนจังหวัดเพชรบูรณ์

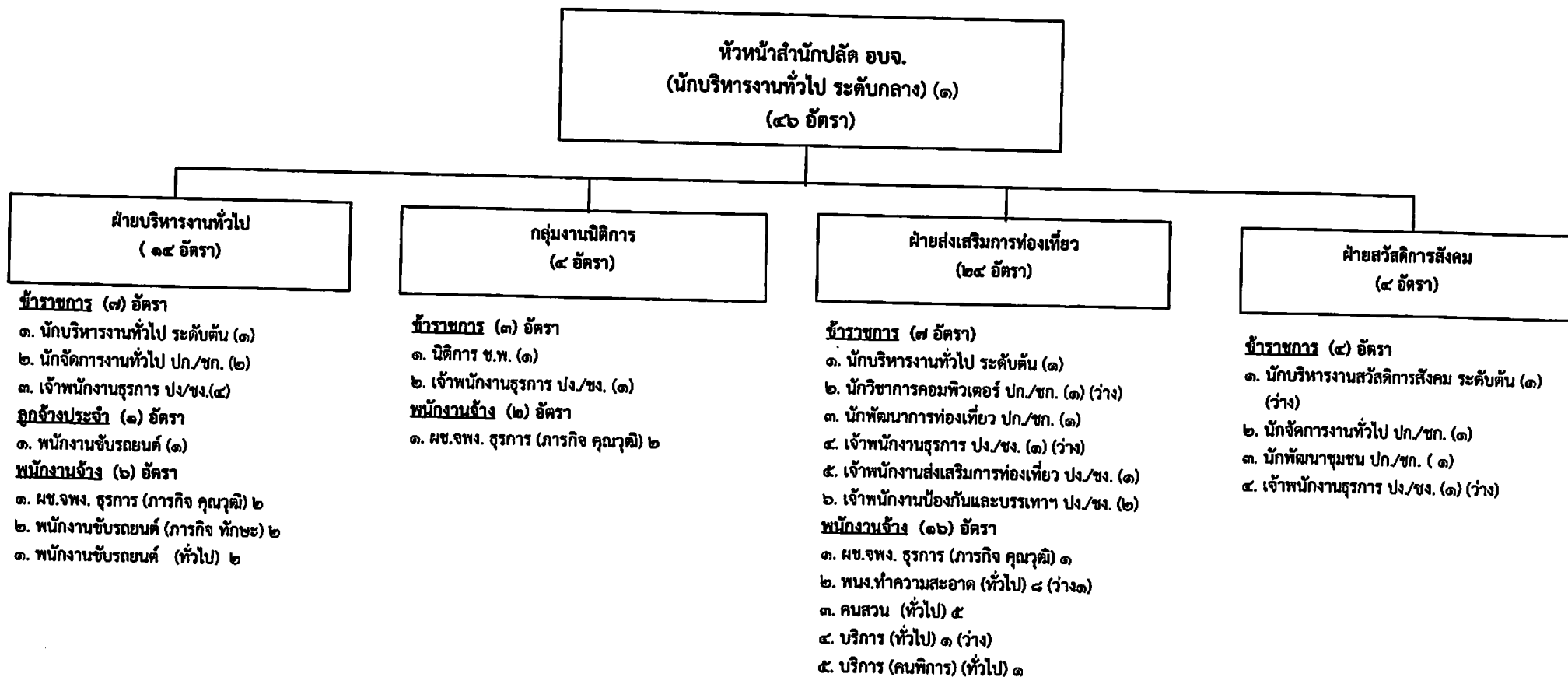
ส่วนราชการ	กรอบอัตรากำลังเดิม	กรอบอัตรากำลังตำแหน่งที่คาดว่าจะต้องใช้ในช่วงระยะเวลา ๓ ปีข้างหน้า			อัตรากำลังคนเพิ่ม/ลด			หมายเหตุ
		๒๕๖๔	๒๕๖๕	๒๕๖๖	๒๕๖๔	๒๕๖๕	๒๕๖๖	
ผู้บริหาร								
นักบริหารงานท้องถิ่น ระดับสูง	๒	๒	๒	๒	-	-	-	
นักบริหารงานท้องถิ่น ระดับกลาง	๒	๒	๒	๒	-	-	-	
สำนักปลัดองค์การบริหารส่วนจังหวัด (๑๑)								
นักบริหารงานทั่วไป ระดับกลาง (หัวหน้าสำนักปลัด)	๑	๑	๑	๑	-	-	-	
นักบริหารงานทั่วไป ระดับต้น (หัวหน้าฝ่าย)	๔	๔	๓	๓	-	(-๑)	-	เปลี่ยนตำแหน่งหัวหน้าฝ่ายนิติการเป็นหัวหน้ากลุ่มงานนิติการ
นักจัดการงานทั่วไปปฏิบัติการ/ชำนาญการ	๔	๓	๓	๓	(-๑)	-	-	ปรับเคลื่อนไปสนง.เลขานุการ
นิติกรชำนาญการพิเศษ	๑	๑	๑	๑	-	-	-	
นักวิชาการคอมพิวเตอร์ปฏิบัติการ/ชำนาญการ	๑	๑	๑	๑	-	-	-	
นักประชาสัมพันธ์ปฏิบัติการ/ชำนาญการ	๑	-	-	-	(-๑)	-	-	ปรับเคลื่อนไปกองยุทธศาสตร์ฯ
นักพัฒนาการท่องเที่ยวปฏิบัติการ/ชำนาญการ	๑	๑	๑	๑	-	-	-	
นักวิชาการสาธารณสุขปฏิบัติการ/ชำนาญการ	๑	-	-	-	(-๑)	-	-	ปรับเคลื่อนไปกองสาธารณสุข
นักพัฒนาชุมชนปฏิบัติการ/ชำนาญการ	๑	๑	๑	๑	-	-	-	
เจ้าพนักงานธุรการปฏิบัติงาน/ชำนาญงาน	๗	๗	๗	๗	-	-	-	
เจ้าพนักงานประชาสัมพันธ์ปฏิบัติงาน/ชำนาญงาน	๑	-	-	-	(-๑)	-	-	ปรับเคลื่อนไปกองยุทธศาสตร์ฯ
เจ้าพนักงานส่งเสริมการท่องเที่ยวปฏิบัติงาน/ชำนาญงาน	๑	๑	๑	๑	-	-	-	
เจ้าพนักงานป้องกันและบรรเทาสาธารณภัยปฏิบัติงาน/ชำนาญงาน	-	๒	๒	๒	+๒	-	-	ปรับเคลื่อนจากกองช่าง
ลูกจ้างประจำ								
การโรง	๑	๑	-	-	-	(-๑)	-	เกษียณ ๖๕
พนักงานขับรถยนต์	๑	๑	๑	๑	-	-	-	ว่างให้ยุบ
พนักงานจ้างตามภารกิจ								
ผู้ช่วยเจ้าพนักงานธุรการ (คุณวุฒิ)	๕	๕	๕	๕	-	-	-	
ผู้ช่วยเจ้าพนักงานประชาสัมพันธ์ (คุณวุฒิ)	๑	-	-	-	(-๑)	-	-	ปรับเคลื่อนไปกองยุทธศาสตร์ฯ
พนักงานขับรถยนต์ (ทักษะ)	๒	๒	๒	๒	-	-	-	
พนักงานจ้างทั่วไป								
พนักงานทำความสะอาด	๘	๘	๘	๘	-	-	-	ว่าง ๑
บริกร	๑	๑	๑	๑	-	-	-	ว่าง
บริกร (คนพิการ)	๑	๑	๑	๑	-	-	-	
พนักงานขับรถยนต์	๒	๒	๒	๒	-	-	-	
คนสวน	๕	๕	๕	๕	-	-	-	

ส่วนราชการ	กรอบ อัตรา กำลัง เดิม	กรอบอัตรากำลังตำแหน่งที่ คาดว่าจะต้องใช้ในช่วง ระยะเวลา ๓ ปีข้างหน้า			อัตรากำลังคน เพิ่ม/ลด			หมายเหตุ
		๒๕๖๔	๒๕๖๕	๒๕๖๖	๒๕๖๔	๒๕๖๕	๒๕๖๖	
โรงเรียนองค์การบริหารส่วนจังหวัดเพชรบูรณ์								
ผู้อำนวยการสถานศึกษา	๑	๑	๑	๑	-	-	-	งบกรม
รองผู้อำนวยการสถานศึกษา	๒	๒	๒	๒	-	-	-	งบกรม
ครูผู้ช่วย	๔	๔	๔	๗	(-๑)	(-๑)	-	งบกรม
ครู	๓๗	๓๗	๓๘	๓๙	(+๑)	(+๑)	-	งบกรม
พนักงานจ้างตามภารกิจ								
ผู้ช่วยเจ้าหน้าที่การเงินและบัญชี (คุณวุฒิ) (บุคลากรสนับสนุนการสอน)	๒	๒	๒	๒	-	-	-	งบกรม
ผู้ช่วยเจ้าหน้าที่พัสดุ (คุณวุฒิ) (บุคลากรสนับสนุนการสอน)	๑	๑	๑	๑	-	-	-	งบกรม
ผู้ช่วยเจ้าพนักงานธุรการ (คุณวุฒิ)	๑	๑	๑	๑	-	-	-	งบ อบจ.
พนักงานขับรถยนต์ (ทักษะ)	๒	๒	๒	๒	-	-	-	งบ อบจ.
พนักงานจ้างทั่วไป								
พนักงานขับรถยนต์	๒	๒	๒	๒	-	-	-	งบกรม
พนักงานบริการ	๑	๑	๑	๑	-	-	-	งบ อบจ.
พนักงานทำความสะอาด	๒	๒	๒	๒	-	-	-	งบ อบจ.

๑๐.๑ สำนักปลัดองค์การบริหารส่วนจังหวัด



โครงสร้างสำนักปลัดองค์การบริหารส่วนจังหวัด



จำนวน	ข้าราชการ	ลูกจ้างประจำ	พนักงานจ้างตามภารกิจ (คุณวุฒิ)	พนักงานจ้างตามภารกิจ (ทักษะ)	พนักงานจ้างทั่วไป	รวม
	๒๑	๑	๕	๒	๑๗	