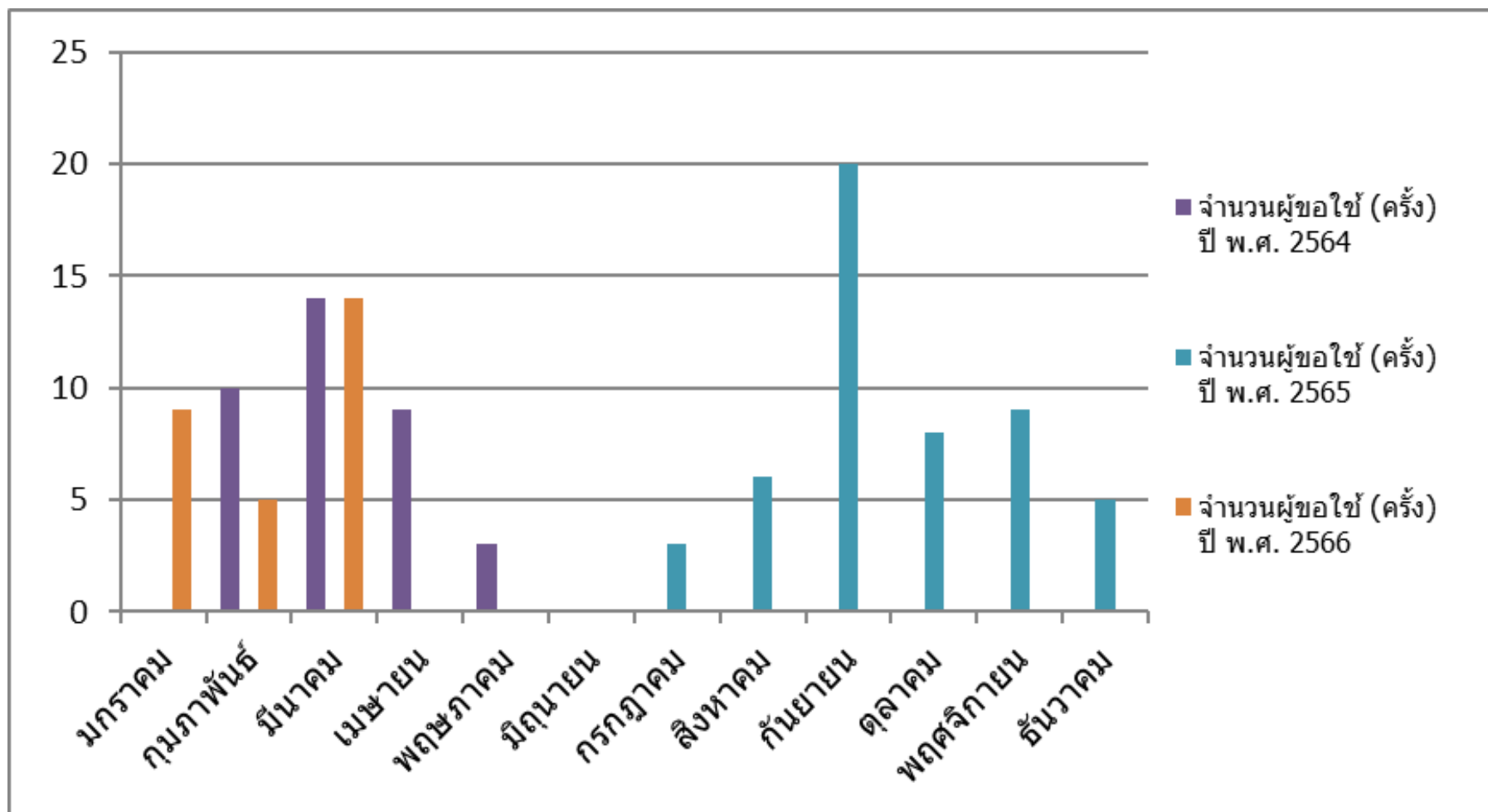
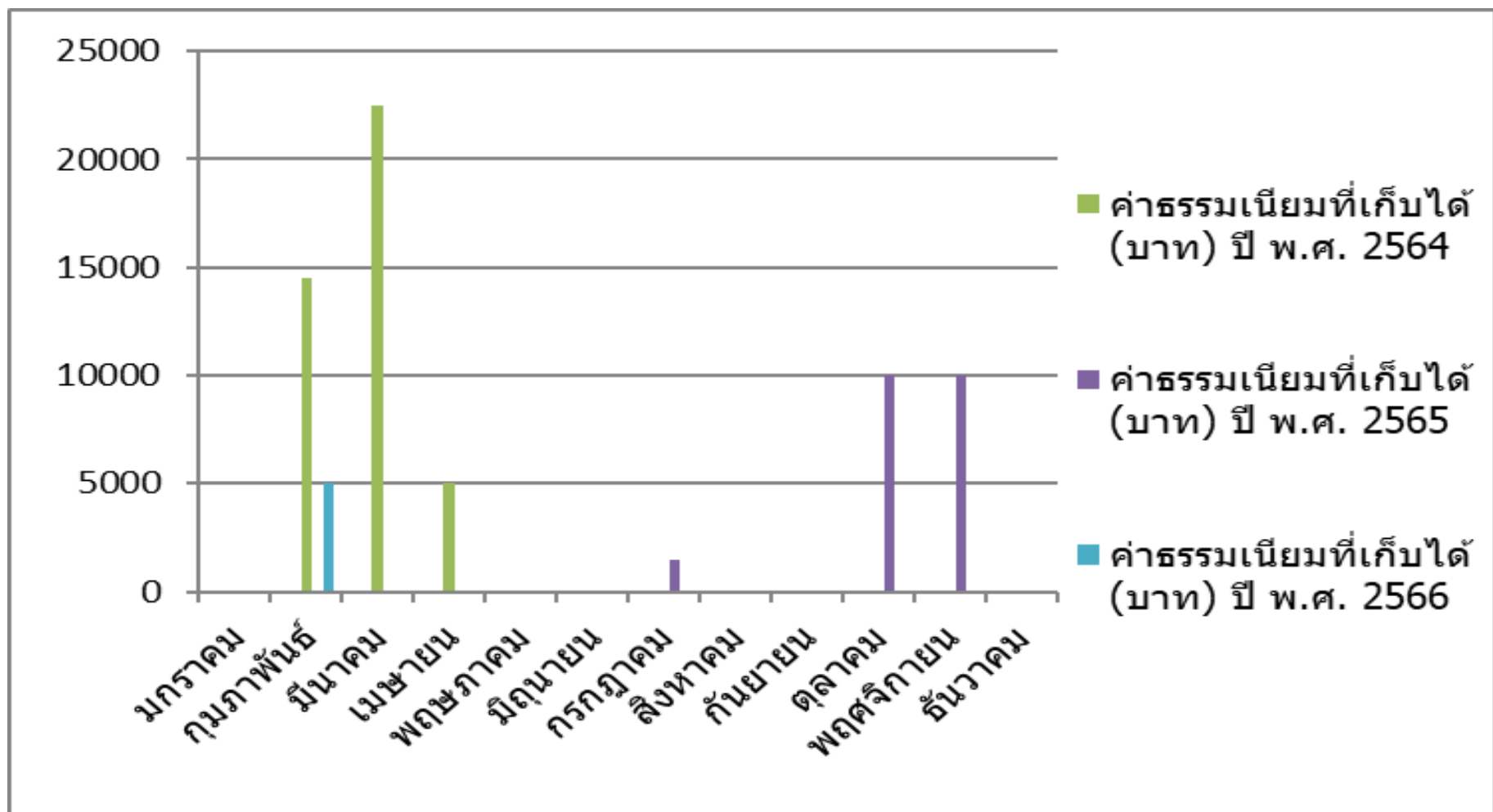


สรุปข้อมูลสถิติการใช้หอประชุมองค์การบริหารส่วนจังหวัดเพชรบูรณ์

เดือน	จำนวนผู้ใช้ (ครั้ง)				ค่าธรรมเนียมที่เก็บได้ (บาท)				หมายเหตุ
	ปี พ.ศ. 2564	ปี พ.ศ. 2565	ปี พ.ศ. 2566	เพิ่ม/ลด (คิดเป็นร้อยละ)	ปี พ.ศ. 2564	ปี พ.ศ. 2565	ปี พ.ศ. 2566	เพิ่ม/ลด (คิดเป็นร้อยละ)	
มกราคม	0	0	9	-80.00	0	0	0	0.00	
กุมภาพันธ์	10	0	5	44.45	14,500	0	5,000	100.00	
มีนาคม	14	0	14	-180.00	22,500	0	0	0.00	
เมษายน	9	0			5,000	0			
พฤษภาคม	3	0			0	0			
มิถุนายน	0	0			0	0			
กรกฎาคม	0	3			0	1,500			
สิงหาคม	0	6			0	0			
กันยายน	0	20			0	0			
ตุลาคม	0	8			0	10,000			
พฤศจิกายน	0	9			0	10,000			
ธันวาคม	0	5			0	0			
<b>รวมทั้งสิ้น</b>	<b>36</b>	<b>51</b>	<b>28</b>		<b>42,000</b>	<b>21,500</b>	<b>5,000</b>		

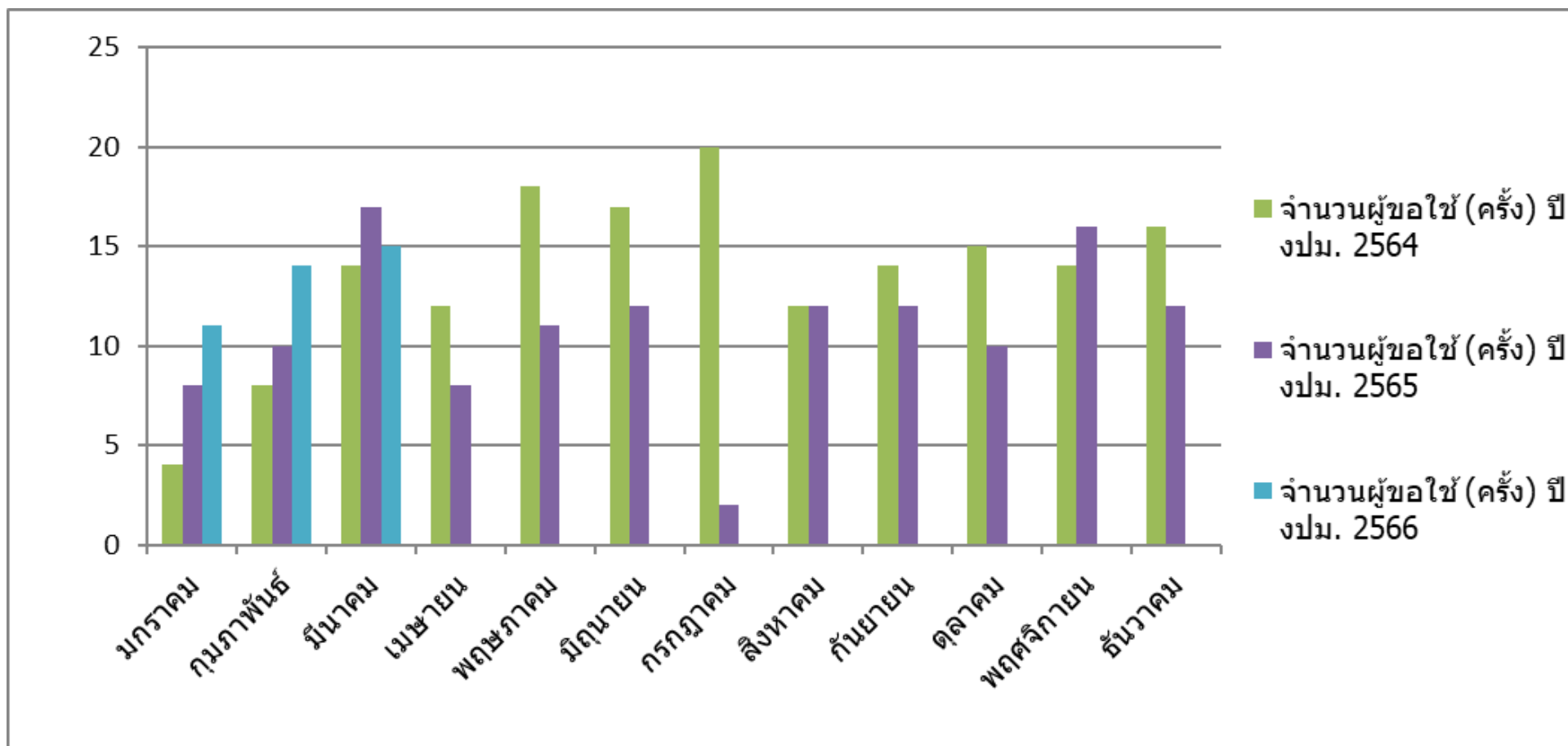


กราฟแสดงผู้ใช้หอประชุม



สรุปข้อมูลสถิติการใช้ห้องประชุม 3 องค์การบริหารส่วนจังหวัดเพชรบูรณ์

เดือน	จำนวนผู้ใช้ (ครั้ง)					หมายเหตุ
	ปี งบประมาณ 2564	ปี งบประมาณ 2565	ปี งบประมาณ 2566	ค่า ธรรมเนียม	+เพิ่ม/-ลด คิดเป็นร้อยละ	
มกราคม	4	8	11	0	8.34	
กุมภาพันธ์	8	10	14	0	-27.28	
มีนาคม	14	17	15	0	-7.15	
เมษายน	12	8		0		
พฤษภาคม	18	11		0		
มิถุนายน	17	12		0		
กรกฎาคม	20	2		0		
สิงหาคม	12	12		0		
กันยายน	14	12		0		
ตุลาคม	15	10		0		
พฤศจิกายน	14	16		0		
ธันวาคม	16	12		0		
รวม	164	130	40	0		



กราฟแสดงจำนวนผู้ใช้ห้องประชุม 3